

BMW Motorrad
Enduro



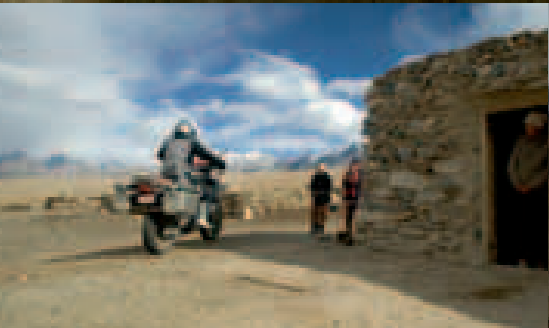
R 1200 GS
Adventure

Freude am Fahren

R 1200 GS Adventure

Neue Horizonte entdecken.





Auch eine Reise von tausend Meilen beginnt mit einem Schritt. (Konfuzius, 551 v. Chr.–479 v. Chr.) Unsere ersten Schritte in China führten uns auf die Pamir-Hochebene. Begleitet werden wir von der BMW R 1200 GS Adventure – dank ihrer Eigenschaften, wie z. B. des bärenstarken Motors, der durchdachten Ergonomie und des herausragenden Fahrwerks, die vielleicht größte Entdeckerin aller Zeiten. Hier auf über 5.000 Metern ü. NN. hat ein einzelner Bewohner mehr rote Blutkörperchen als unser ganzes Team zusammen. Denn der Sauerstoffgehalt der Luft ist hier nur noch halb so hoch wie auf Meereshöhe. Jede Bewegung wurde für uns dadurch ungleich anstrengender. Aber was für eine Entschädigung für die Strapazen! Stauend standen wir vor dem Muztagh Ata, dem „Vater der Eisriesen“, der sich gewaltige 7.546 m in den Himmel erstreckt. Ein Anblick, den mit Sicherheit keiner von uns schnell vergessen wird. Fast ebenso beeindruckend – die Gastfreundschaft der Menschen in dieser rauen Gegend.

Wunschlosigkeit führt zu innerer Ruhe.
(Laotse, 4. oder 3. Jh. v. Chr.) Wir wollten Abenteuer und wir bekamen Abenteuer.
Spätestens hier, auf der Strecke von dem auf über 4.000 m gelegenen und 380 km² großen Karakul-See nach Tashkurgan. Enge Kehren, harte Schotterpisten und Wasserdurchfahrten. Glückliche, wer da seine Ausrüstung in den wasserdichten Koffern verstaut hatte. Genießen konnten wir diesen „netten“ Ausflug natürlich auch durch das exzellente Fahrwerk, das vorne mit einem feinfühlig ansprechenden Telelever sowie hinten mit einem präzise arbeitenden Paralever und WAD-Federbein ausgestattet ist. Für ein sicheres Gefühl sorgte natürlich auch das hervorragende Bremssystem mit abschaltbarem BMW Motorrad Integral ABS*. Was will man mehr?

* Sonderausstattung





Dem sind keine Grenzen gesetzt, der sie nicht hinnimmt. (Zen-Weisheit) Die Straße nach Hotan ist steinig, mit Schlaglöchern übersät und nur in der Trockenzeit befahrbar. Also genau das Richtige für uns und unsere Maschinen. Zum Glück ist die BMW R 1200 GS Adventure dank der serienmäßigen Ausstattung, wie z. B. des Motor- oder Tankschutzes schon ab Werk absolut weltreisetauglich. Dass es auf mehr als 500 Kilometern keine einzige Tankstelle gab, machte uns dank des riesigen 33-Liter-Tanks auch keine Sorgen. So wurde die Adventure mit den Anforderungen eines echten Abenteurers wesentlich leichter fertig als der Mensch. Der durfte es sich aber dafür am Abend bei gemühtlichen 0 °C in seinem Zelt bequem machen. bmw-motorrad.de/enduroworld



Ob du eilst oder langsam gehst, der Weg vor dir ist derselbe. (Chinesische Weisheit)
Nur wer früher Stärke zeigte, kam ungeschoren durch das Tashkurgan Tal. Ansonsten konnte es leicht passieren, dass man von einer Bande mehr oder weniger freundlich um seine Habseligkeiten gebracht wurde. Wird man heute auch nicht mehr überfallen, so ist es trotzdem immer angenehm, in starker Begleitung zu reisen, in unserem Fall sogar sehr starker. Denn der Boxermotor der R 1200 GS Adventure leistet mächtige 72 kW (98 PS) und hat ein maximales Drehmoment von 115 Nm bei 5.500 U/min. Die Kraft des Motors beeindruckte uns aber nicht nur auf schnelleren Passagen, sondern auch auf schwierig zu befahrenden Strecken.



Nur wer sein Ziel kennt, findet seinen Weg. (Laotse, 4. oder 3. Jh. v. Chr.)

Ein großes Land braucht große Entdecker. Große Entdecker brauchen ein großes Gefährt. Und mit dem 1.170 ccm großen Hubraum der BMW R 1200 GS Adventure und einer Sitzhöhe von bis zu 910 mm fühlten wir uns schon wie Marco Polo persönlich. Zurück auf den Boden der Tatsachen holte uns dann spätestens der Blick über die unendlich scheinenden Weiten der Takla-Makan-Wüste. bmw-motorrad.de/enduroworld



Wohin du auch gehst, geh mit deinem ganzen Herzen.
(Konfuzius, 551 v. Chr.–479 v. Chr.)





An einem edlen Pferd schätzt man nicht nur seine Kraft, sondern auch seinen Charakter. (Konfuzius, 551 v. Chr.–479 v. Chr.) Die Tadschiken sind ein Volk hervorragender Reiter. Wenn sie bei großen Festen eine Art Polo mit einem Ziegenbalg spielen, geht es hart zur Sache. Um überhaupt mithalten zu können, müssen die Reiter mit ihren Pferden eine perfekte Einheit bilden. Genau wie der Fahrer und seine R 1200 GS Adventure. Die schmale Bauweise erlaubt einen engen Knieschluss und die breiten Fußrasten gewähren bequemen und sicheren Stand. Der Fußbremshebel und der Schalthebel sind in der Höhe verstellbar und so auf die Fahrsituation – im Stehen oder Sitzen – leicht anzupassen. Was dem Reiter sein Sattel, ist dem Abenteuerer seine Sitzbank. Sie ist für das Fahren im Stehen oder Sitzen in zwei Höhen einstellbar. Und mit dem verstellbaren Aluminiumlenker hat man die Zügel jederzeit fest in der Hand.





Es genügt nicht, zum Fluss zu kommen mit dem Wunsch, Fische zu fangen. Man muss auch das Netz mitbringen. (Chinesische Weisheit) Zur Abwechslung überquerten wir einen der zahlreichen Flüsse mal über eine Brücke. Natürlich nicht, ohne sie vorher auf ihre Stabilität hin zu prüfen. Denn manchmal sollte man einfach auf Nummer Sicher gehen. Dabei spielt, neben einem hervorragend ausgestatteten Motorrad, natürlich auch die Fahrerausstattung eine wichtige Rolle. Der Anzug Rallye 2 Pro zum Beispiel ist nicht nur sicher und komfortabel, sondern mit dem GORE-TEX® Insert auch auf jede Witterung vorbereitet. Optimale Ergänzung sind die passenden Handschuhe Rallye 2, die Stiefel Rallye GS2 und der neue BMW Motorrad Enduro Helm. Eigentlich ist da eine Brücke schon fast überflüssig. bmw-motorrad.de/riderspoint





Nicht, dass man dich nicht kennt, sei deine Sorge; Sorge dafür, dass du des Kennens wert bist. (Konfuzius, 551 v. Chr.–479 v. Chr.) Auf Abenteuerreisen ist man in der Regel mit viel Gepäck unterwegs. Auch unser Team machte da keine Ausnahme. Manchmal aber ließen wir unsere Ausrüstung im Lager und gaben der Adventure die Sporen. Welche Power und Dynamik in dieser Maschine steckt, zeigte sich auch sehr zur Freude einiger Landarbeiter auf der Ladefläche eines schon recht betagten Lastwagens. Ob spielerisch leichtes Driften durch Kurven oder mit Topspeed über die Schotterstraße – die enorme, wohllosierbare Kraft des Motors und das sensationell agile Handling der Maschine begeisterte nicht nur die Einheimischen, sondern in erster Linie natürlich den Fahrer.





China. Ein Land voller Weisheiten. Weit mehr, als viele heute wissen, hat die Menschheit der alten und großartigen Kultur aus dem Reich der Mitte zu verdanken. So sind die drei vielleicht revolutionärsten Erfindungen seit der Erfindung des Rads, nämlich die des Buchdruckes, des Schwarzpulvers und des Kompasses, in China gemacht worden. Letztere ist natürlich für den Abenteurer besonders interessant, vor allem, wenn man sich in einem Land bewegt, das 9.600.000 km² groß ist. Aber egal in welche Richtung die Reise in diesem fantastischen Land führt, überall trifft man auf beeindruckende Landschaften, alte Kulturschätze und vor allem herzliche und gastfreundliche Menschen. Noch mehr beeindruckende Bilder und Informationen zur R 1200 GS Adventure China-Tour finden Sie auf bmw-motorrad.de/enduroworld



Die Provinz Xinjiang (chin. „Neue Provinz“) liegt im westlichsten Teil der Volksrepublik China. Hier leben auf 1.660.000 km² mehr als 19 Millionen Menschen verschiedenster Volksgruppen. Nicht zuletzt weil der größte Teil der östlichen Seidenstraße durch sie führt, findet man in dieser kulturellen Schatzkammer viele Spuren der unterschiedlichsten Zivilisationen Eurasiens.



Weltreisetauglichkeit serienmäßig.

Wer das Abenteuer sucht, muss Herausforderungen nicht fürchten. Und wer ihnen begegnet, hat in der BMW R 1200 GS Adventure eine Begleiterin, die dank ihrer fantastischen Technik keine Unwegsamkeiten scheut. Denn als einzige Reiseenduro ist sie schon ab Werk absolut weltreisetauglich.

Die Konstante in der Wildnis: der Motor.

Das Herz dieser beeindruckenden Globetrotterin ist der Boxermotor mit 1.170 ccm. 72 kW (98 PS) und ein maximales Drehmoment von gewaltigen 115 Nm bei 5.500 U/min beschleunigen die R 1200 GS Adventure auf schnellen Passagen vehement nach vorne und sorgen für die nötige, wohl dosierbare Power auf langsameren Teilstrecken. Die Ausgleichswelle eliminiert dabei störende Vibrationen und das Getriebe sorgt für leichte und präzise Schaltbarkeit bei kurzen Wegen.

Bis ans Ende der Welt: das Fahrwerk.

Wer die Welt entdecken will, muss gut zu Fuß sein – oder aber ein Motorrad mit einem exzellenten Fahrwerk sein Eigen nennen. Egal ob harte Wüstenpiste, extreme Geländepassagen oder, auch das soll es geben, asphaltierte Straßen, das Fahrwerk der R 1200 GS Adventure lässt einen nicht im Stich. Der BMW Motorrad Telelever vorne hat einen Federweg von 210 mm, optimalen Bremsnickausgleich und spricht äußerst feinfühlig auf jegliche Bodenunebenheiten an. Hinten arbeitet der BMW Motorrad Paralever mit WAD-Federbein (wegabhängige Dämpfung) und einem Federweg von 220 mm. Die nach oben verlegte Momentabstützung sorgt dabei für mehr Bodenfreiheit beim Offroad Einsatz.



Großer Windschild

In der Neigung verstellbar. Optimaler Schutz auch bei höheren Geschwindigkeiten. Seitliche Flaps verringern die Zugluft in der Nierenregion.

33-Liter-Tank

Ermöglicht eine theoretische Reichweite von über 700 km (bei konst. 90 km/h).

Verstellbare Sitzbank

In zwei Höhenstufen verstellbar. 910 mm- und 890 mm-Einstellung.

Edelstahl-Gepäckbrücke

Großzügige und stabile Halterung für das Gepäck und das optional erhältliche Alu-Topcase.

Verstellbarer Alulenker

Ausgestattet mit Lenkerschutz und Handprotectoren. In einem Bereich von 10° verstellbar.

BMW Motorrad Telelever

Feinfühlig ansprechend und mit einem Federweg von 210 mm.

BMW Motorrad Paralever

Federweg 220 mm und oben geführte Momentabstützung.

Breite Fußrasten

Für bequemes Fahren im Stehen. Mit verstellbaren Schalt- und Bremshebeln.

Tank-, Motor- und Ventildeckelschutz

Tank- und Motorschutz aus stabilem Edelstahl. Ventildeckelschutz aus hochwertigem Aluminium.

Leistungsfähiger Generator

Für zusätzliche elektrische Verbraucher. Leistet 720 Watt.

Einmal Abenteuer und zurück. Erster Klasse bitte.

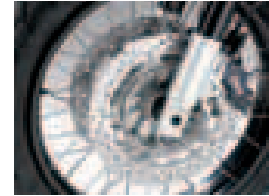
Die Ergonomie der R 1200 GS Adventure sorgt überall für Komfort. Für die nötige Bewegungsfreiheit im schwierigen Gelände bietet sie in der oberen Fahrer-sitzposition (910 mm) eine durchgängige Sitzfläche. Im vorderen Bereich ist sie sehr schmal geschnitten, was für eine optimale Bodenerreichbarkeit sorgt. Der große, in seiner Neigung fünffach verstellbare Windschild bewirkt einen hervorragenden Wind- und Wetterschutz auch bei höheren Geschwindigkeiten. Brems- und Schalthebel sind verstellbar. Dies sind nur einige Beispiele für die optimalen Ergonomieeigenschaften der BMW R 1200 GS Adventure.

Auslandsreiseversicherung. Die Bremsen.

Anhalten ist Vertrauenssache. Darum ist die BMW Motorrad EVO-Bremsanlage vorne mit einer im Durchmesser 305 mm großen Doppelscheibe, hinten mit einer 265 mm-Einscheibenbremse ausgestattet. Optional ist das BMW Motorrad Integral ABS in der Teil-Integral-Version erhältlich. Dabei werden über die Handbremse beide Räder verzögert, über die Fußbremse nur das Hinterrad. Für den Geländeeinsatz ist das ABS abschaltbar.

bmw-motorrad.de/technik

Alles, was man braucht, gibt es im Sonderausstattungs-Basislager. Einzigartig in ihrer Klasse. Die neue R 1200 GS Adventure ist schon ab Werk weltreisetauglich. Das umfangreiche Angebot an BMW Motorrad Sonderausstattung gibt aber jedem die Möglichkeit, seine Maschine ganz nach den persönlichen Wünschen auszustatten und sie dem jeweiligen Einsatzschwerpunkt anzupassen.



Sicherheit auch am Ende der Welt. **Das BMW Motorrad Integral ABS** in der Teil-Integral-Version ist für den Geländeeinsatz abschaltbar.



Sorgt für die nötige Bodenhaftung: die **Geländebereifung**. Auf Wunsch wird die Adventure mit dem nicht aufpreispflichtigen Continental TKC 80 ausgeliefert.



Mit der **verchromten Auspuffanlage** legt man auf jedem Kontinent einen glänzenden Auftritt hin.



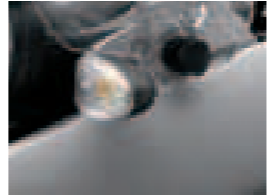
Als Abenteurer fährt man auch bei Kälte. Für Komfort und Sicherheit sorgen die **heizbaren Griffe**. Denn warme Hände lenken besser.



Bringen Licht auch in die dunkelsten Ecken dieser Welt. Die beiden **Zusatzscheinwerfer** lassen sich am Tankschutzbügel befestigen und sichern gutes Sehen und Gesehen werden.



Halten, was sie versprechen: Teil des neuen Aluminium-Gepäcksystems sind die **Kofferhalter** für die Aluminiumkoffer.



Optische Glanzlichter: **weiße Blinkerläser**.

Weitere Sonderausstattung:
 • Bordcomputer
 • DWA (Diebstahlwarnanlage)

Für Individualreisende. Das Zubehör. Egal auf welchem Kontinent, egal auf welchen Straßen. Mit dem exklusiven Zubehör von BMW Motorrad stimmt man seine R 1200 GS Adventure individuell auf seine Bedürfnisse ab. Erhältlich beim BMW Motorrad Partner – weltweit.



Die beiden wasserdichten **Aluminiumkoffer** bieten zusammen ein Volumen von 82 l. Sie sind mit Verzurrösen für weiteres Gepäck ausgerüstet. Gleichschließung ist möglich. Die Deckel sind klapp- und abnehmbar.



Das wasserdichte **Topcase** verfügt über ein Volumen von 32 l und zusätzlich über Verzurrösen für weiteres Gepäck.



Der **Topcasehalter** dient als Basis für das Topcase und wird auf der Edelstahl-Gepäckbrücke montiert.



Die transportablen, wasserdichten **Innentaschen** für die Aluminiumkoffer und das Topcase erleichtern das Be- und Entladen und schützen das Gepäck. Sie können mit dem beiliegenden Set auf dem Koffer befestigt werden.



Der etwa 22 l fassende **Tankrucksack** mit dem großen Kartenfach und integriertem, abnehmbaren Hip-Bag ist absolut wasserdicht. Die Teflonbeschichtung vermindert effektiv Schmutzablagerungen.



Der **BMW Motorrad Navigator** bringt Sie sicher ans Ziel. Er verbindet vier Instrumente in einem: Routen- und Reise-planer, GPS-Empfänger, Kompass und Tripcomputer.



Vorsicht. Die **Offroad Schutzscheibe** schützt abseits der Straßen effektiv vor Schäden am Scheinwerfer (keine Straßenzulassung).



Energie. An die **Zusatzsteckdose** lassen sich zusätzliche elektrische Geräte anschließen.

Weiteres Zubehör:

- Tragegriff für Alukoffer
 - Softbag Sport, groß
 - Softbag Sport, klein
 - DWA (Diebstahlwarnanlage)*
 - Ventildeckel-Notlaufkit
 - Vorderradkotflügel aus CFK
 - Spritzschutz, hinten aus CFK
- Paddock Stand mit Adapter
 - Bordwerkzeug-Ergänzungssatz
 - Rückenpolster für Topcase
- * Auch als Sonderausstattung erhältlich.

Technische Daten

Motor

Bauart	Bohrung x Hub	Hubraum	Nennleistung	Max. Drehmoment	Verdichtungsverhältnis	Kraftstoffaufbereitung / Motorsteuerung	Abgasreinigung
Luft-/ölkühler Zweizylinder-Viertakt-Boxermotor, eine Nockenwelle und vier Ventile pro Zylinder, zentrale Ausgleichswelle	101 mm x 73 mm	1.170 ccm	72 kW (98 PS) bei 7.000 U/min	115 Nm bei 5.500 U/min	11,0 : 1	Elektronische Saugrohreinjection / digitales Motormanagement: BMS-K mit Schubabschaltung, Doppelzündung	Geregelter 3-Wege-Katalysator

Fahrwerk / Bremsen

Rahmen	Vorderradföhrung / Federelemente	Hinterradföhrung / Federelemente	Federweg vorne / hinten	Radstand (bei Normallage)	Nachlauf (bei Normallage)
Dreitragiges Rahmenkonzept aus Vorder- und Hinterrahmen mit mittragender Motor-Getriebe-Einheit	BMW Motorrad Telelever; Standrohrdurchmesser 41 mm, Zentralfederbein, Federvorspannung neunfach mechanisch einstellbar	Aluminiumguss-Einarmschwinge mit BMW Motorrad Paralever; WAD-Federbein, Federvorspannung mittels Handrad hydraulisch stufenlos einstellbar, Zugstufendämpfung einstellbar	210 mm / 220 mm	1.511 mm	97,6 mm

Fahrwerk / Bremsen

Lenkkopfwinkel (bei Normallage)	Räder	Felgenmaß vorne	Felgenmaß hinten	Bremse vorne	Bremse hinten	ABS
63,8°	Kreuzspeichenräder	2,50 x 19	4,00 x 17	EVO-Bremsanlage mit Doppelscheibe, schwimmend gelagerte Bremsscheiben, Durchmesser 305 mm, 4-Kolben-Festsattel	Einscheibenbremse, Durchmesser 265 mm, Doppel-Kolben-Schwimmsattel	Sonderausstattung BMW Motorrad Integral ABS (Teil-Integral), abschaltbar

Kraftübertragung

Kupplung	Getriebe	Sekundärtrieb	Lichtmaschine	Batterie	Höchstgeschwindigkeit	Verbrauch auf 100 km	Verbrauch auf 100 km	Kraftstoffart
Einscheiben-Trockenkupplung, hydraulisch betätigt	Klauengeschaltetes Sechsgang-Getriebe mit Schrägverzahnung	Kardan	Drehstromgenerator 720 W	12 V / 14 Ah	Über 200 km/h	Bei konst. 90 km/h 4,6 l	Bei konst. 120 km/h 6,1 l	Superbenzin bleifrei, Oktanzahl 95 (ROZ); durch automatische Klopfregelung aber betreibbar bis Mindestoktanzahl 91 (ROZ)

Maße / Gewichte

Sitzhöhe bei Leergewicht	DIN Leergewicht fahrfertig, vollgetankt ¹⁾	Trockengewicht ²⁾	Zulässiges Gesamtgewicht	Zuladung (bei Serienausstattung)	Nutzbare Tankvolumen	Davon Reserve	Länge	Höhe (ohne Spiegel)	Breite (über Spiegel)
910 / 890 mm	256 kg	223 kg	475 kg	219 kg	33,0 l	Ca. 4,0 l	2.250 mm	1.470 mm	955 mm

¹⁾ Gemäß Richtlinie 93/93/EWG mit allen Betriebsmitteln, getankt mit mind. 90 % des nutzbaren Tankvolumens.

²⁾ Leergewicht ohne Betriebsmittel.

Abenteurer mit Stil. Über diesen Anblick freuen sich Ihre Gastgeber auf der ganzen Welt. Ob in der klassischen GS-Farbe alpinweiß uni oder in weißaluminium-metallic matt – die neue BMW R 1200 GS Adventure macht überall eine gute Figur. bmw-motorrad.de/bikeconfigurator



Lackierung: alpinweiß uni
 Sitzbank: schwarz/rot
 Kniecover: Aluminium, schwarz eloxiert
 Geländebereifung auf Wunsch ohne Aufpreis

Lackierung: weißaluminium-metallic matt
 Sitzbank: grau/schwarz
 Kniecover: Aluminium, magnesium eloxiert

BMW Motorrad
Enduro



R 1200 GS
Adventure

Freude am Fahren

Willkommen in der Welt
von BMW Motorrad.

High Performance

Sport

Sporttourer

Tourer

Roadster

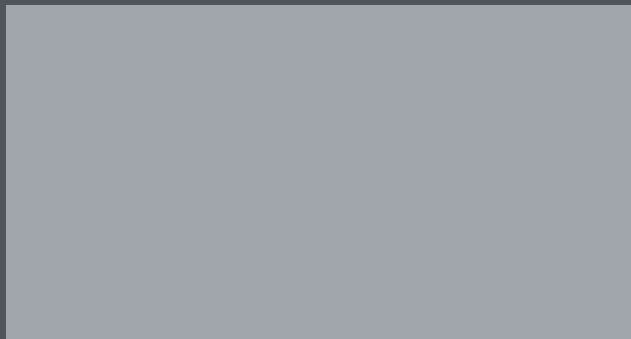
► **Enduro/Funduro**

Motorradausstattung

Fahrerausstattung

Reisen und Trainings

Erleben Sie die Faszination persönlich
beim BMW Motorrad Partner.
Mehr Informationen im Internet.



bmw-motorrad.de

/virtualcenter

BikeConfigurator | Probefahrten und Servicetermine |
BMW Motorrad Partner

/riderspoint

Fahrerbekleidung vom Helm bis zum Stiefel |
Accessoires

/travelpoint

Reisen von den Alpen bis zu den Anden |
Trainings für Straße und Gelände | Reiseveranstalter